

Como usar o Plantão Online

Equipamentos necessários:

- Microcomputador que se enquadre nessas especificações:
<http://www.adobe.com/products/acrobatconnectpro/systemregs/>
- Equipamento para reprodução de som, caixas de som ou fones de ouvido, são indispensáveis para a utilização do Plantão Online.
- Microfone (o plantão pode ser usado sem o microfone, porém é importante ter um microfone instalado no computador para falar com o professor se for necessário)

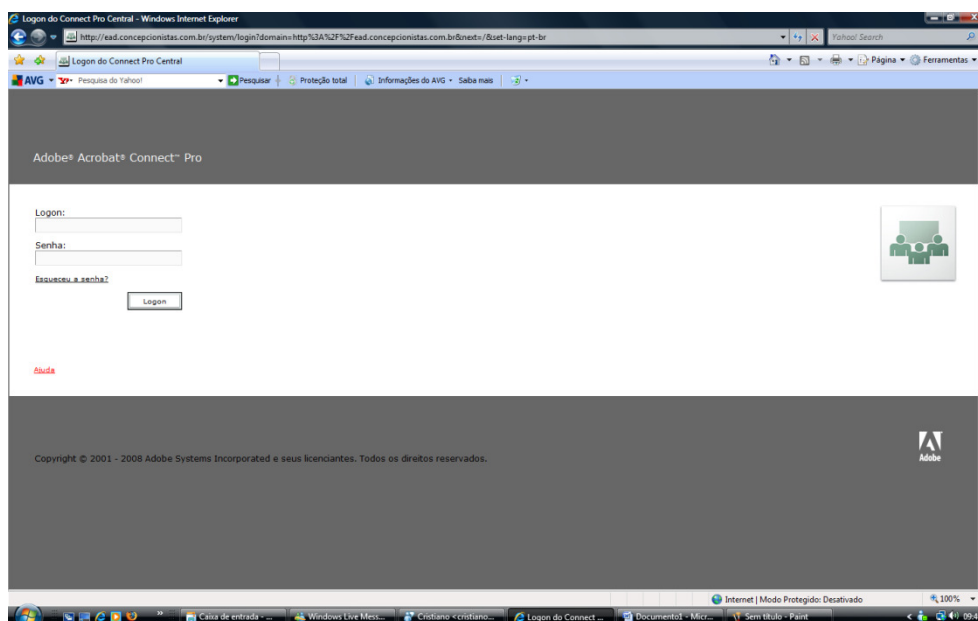
Antes de iniciar faça um teste para verificar se seu computador possui todos os requisitos para utilizar o Plantão Online clicando no link abaixo:

http://ead.concepcionistas.com.br/common/help/pt-br/support/meeting_test.htm .

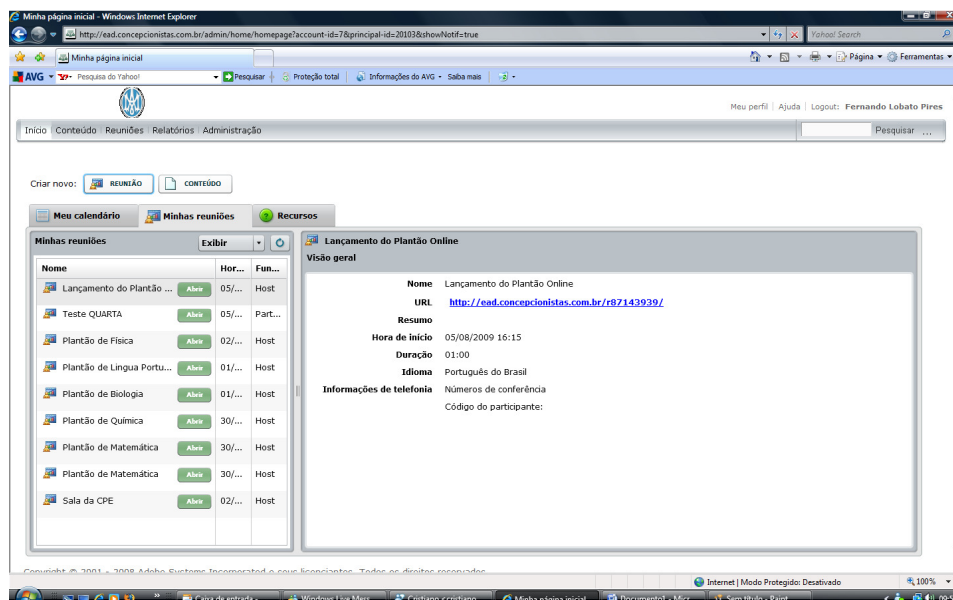
Se o teste indicar falha em algum dos requisitos do sistema resolva-os antes de continuar.

Após realizar o teste acesse a página [HTTP://ead.concepcionistas.com.br](http://ead.concepcionistas.com.br) .

Digite o logon (email de acesso) e a senha.



Após efetuar logon você será direcionado(a) à página abaixo.



Essa é a página inicial do Plantão Online.

- Na guia **Meu Calendário** é informado sobre atividades do Plantão Online direcionadas a você.
- Na guia **Minhas Reuniões** estão listadas todas as reuniões que você poderá participar.
- Na guia **Recurso** há informações sobre a utilização da plataforma usada no Plantão Online.

No item de menu **Conteúdo**, você tem acesso aos conteúdos disponibilizados pelos professores do Plantão Online referentes às dúvidas tratadas no plantão. Clicando sobre o título do arquivo você terá informações sobre o arquivo e poderá fazer download do mesmo.

Para entrar na sala você deve clicar no item **Início** do menu, selecionar a guia **Minhas Reuniões**, clicar no botão **Abrir** ao lado do nome da sala que deseja entrar.

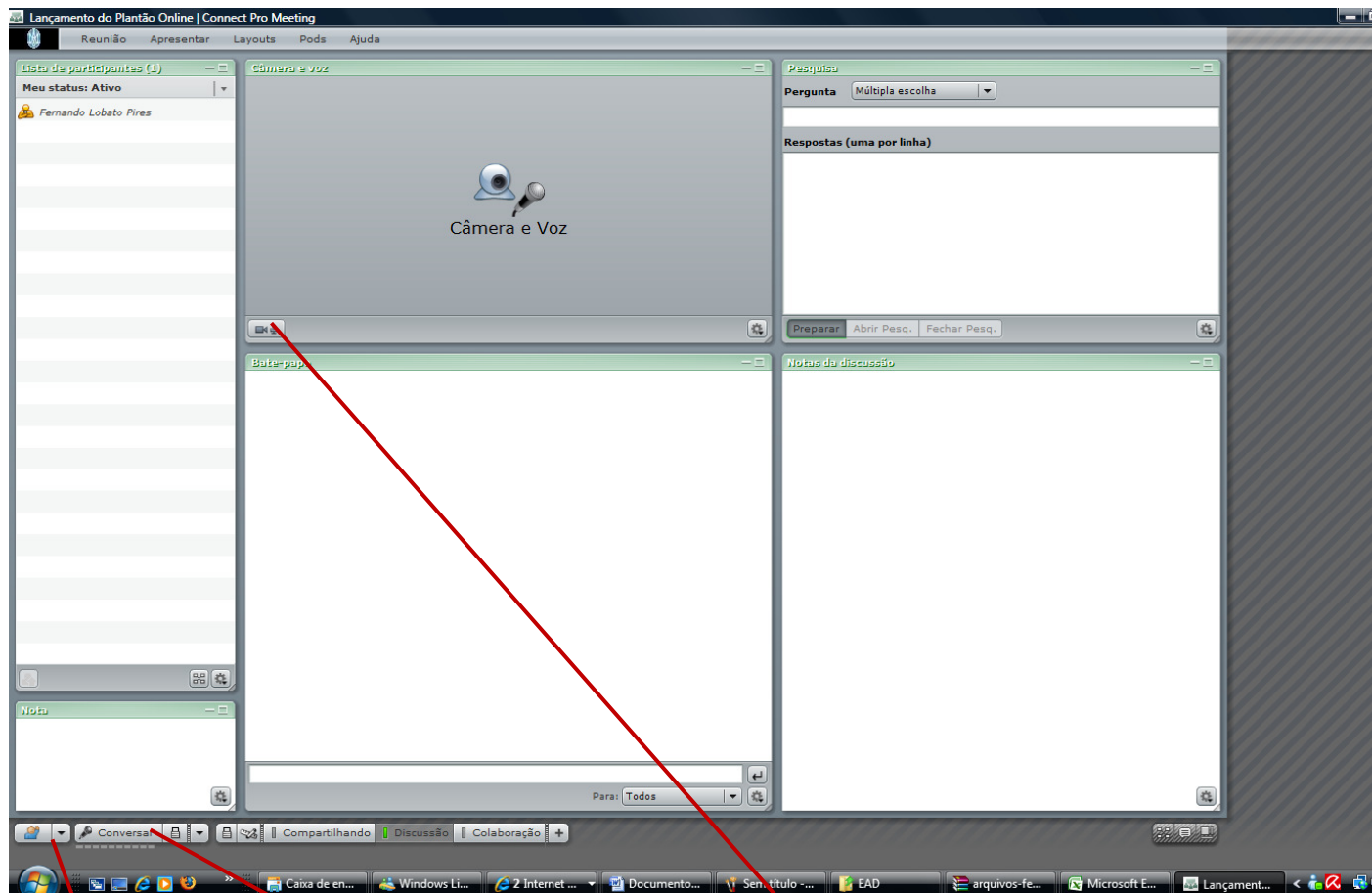
Ao entrar na sala, no item **Reunião** do menu e em seguida **Gerenciar minhas configurações, Assistente de configuração de áudio**, faça o teste para verificar se a reprodução de áudio está configurada e funcionando corretamente. Se estiver utilizando microfone faça o teste para verificar se o microfone está configurado e funcionando corretamente. Se algum dos testes falhar acesse as configurações de som do seu sistema operacional, verifique suas configurações e teste novamente.

Na sala do Plantão Online existem funções básicas para interação dos alunos com o professor.

- **O bate papo**, onde os usuários podem enviar mensagens de texto instantâneas, bloco de notas onde o professor pode postar notas e outras informações,
- No **Botão de Ações** onde existe um série de ações que ao selecionarem serão mostradas ao lado do nome do usuário na **Lista de Participantes**, assim o professor pode ver que o usuário/aluno deseja executar alguma ação e então dá a permissão para a ação do aluno seguindo a ordem de requisições.
- O **Botão Conversar** (parte inferior da tela do Plantão Online). O aluno que possuir microfone e quiser falar com o professor deverá solicitar por meio do botão de ações, então o professor dá a permissão para o aluno falar. O aluno que tem a permissão para falar no momento deverá pressionar o **Botão Conversar** e mantê-lo pressionado durante o tempo que está falando, devendo soltá-lo após terminar, ou ativando o viva voz clicando uma única vez no cadeado ao lado do **Botão Conversar**, dessa forma o aluno poderá falar pelo tempo que achar necessário, desativando o viva voz após terminar de falar.

Continua na próxima página

Essa é a aparência da sala



Botão de ações.
Selecione alguma ação,
como levantar a mão,
pedir para falar

Botão conversar.
Quando for falar
pressione o botão
conversar, ao terminar
de falar solte o botão.

Botão ativar WEBCAM.
Se seu computador possuir
webcam, você poderá exibir
sua imagem clicando neste
botão.